

淡江大學 各類場地收費說明



報告人：事務整備組 梁清華

112年8月24日



依據



「112學年度各項場地收費標準」：112年6月9日會議討論通過

(一)既有各類場地收費標準修訂(如會文館住宿)

(二)新增各類場地收費標準(如**專用空間**、**停車收費**)

管理單位：依空間類別

淡水校園：總務處(事務組、資產組)、學務處(課外組、住輔組)、體育處、資訊處

研發處、文錙藝術中心、理學院、工學院等

台北校園：總務處(總務組)、資訊處(教學支援組)

蘭陽校園：蘭陽行政處

為什麼要收費？

- 場地需要維護(設備汰舊換新、修繕保養…)
- 場地需要管理(清潔、管理人力…)
- 場地需要用到電、用到水
- 使用者付費
- 增加收入
- **避免資源浪費**



免費
看這裡

四、校內單位借用本校場地辦理校內活動，且未對外收取費用亦無本校以外其他政府機關及民間團體補助經費如下所列者，無須專簽辦理且免收場地維護費：

- (一)主辦公務會議及活動：辦理例行性庶務會議(活動)及典禮活動、教職員工生教育訓練研習活動、配合主管機關訪視活動等。
- (二)學生社團及班級活動：奉准舉辦校內教職員工生參與之有關校內學生活動、社團課程教學、訓練、研習、新生及畢業典禮活動等。
- (三)與員工福利相關之活動：如員福會、女聯會、退休聯誼會及教職員工體適能促進班等。
- (四)校內單位借用會議室、教室，依場地借用系統流程辦理，並檢附相關資料。

五、其餘校內單位借用本校場地設備應專簽辦理，並會簽相關管理單位、核費單位及財務處，經核准後得免收或依規定繳納費用。

(一)可**免收**場地維護費之情形：

1、校內單位辦理招生宣傳相關活動如下所列者：

(1)配合招生策略中心辦理「學系博覽會」或「學系說明會」。

(2)邀請高中、大學學生蒞校參訪，辦理座談會、說明會等。

(3)辦理系所專長學生研習營隊且未對外收費。

2、配合校友服務暨資源發展處辦理「春之饗宴」或「校慶」校友返校活動。

(二)校內單位借用場地辦理研討會、論壇、工作坊及體育競賽等活動或執行研究計畫案，依主辦、協辦或與校外單位合辦性質給予相對應折扣，及以校友身分借用場地給予固定折扣。**(不予重複計算優惠折扣)**

1、校內單位主辦各項活動依標準**5折**收費。

2、校內單位協辦或與校外單位合辦各項活動依標準**8折**收費。

3、辦理系所專長學生研習營隊且對外收費，依規定標準**4折**收費；學生社團借用酌予收費(依標準3折以下)。(借用宿舍及運動場館另依收費一覽表收費標準。)

4、校友借用本校場地原則依標準**9折**收費(不含台北校園校友聯誼會館及守謙國際會議中心。)



優惠
在這裡

汽車停車收費標準

身分別		收費標準	說明
教職員工生	一級主管以上	2,000元/學期	提供專用車位。
	專任教職員工	1,500元/學期	
	兼任教師或社團老師	500元/學期	
	進學班學生 (淡水校園及蘭陽校園) 研究所學生 (僅限蘭陽校園)	1,500元/學期	1. 淡水校園開放時段：周一至周五之17時至23時； 假日7時至23時。 2. 台北校園不開放學生停放。
廠商	合作夥伴	4,000元/學期	
其他	芳鄰	1,500元/學期	學府路172巷住戶且有停放學校停車場需求者。
	無辦證者(臨時停車)	30元/時	臨時停車30分鐘內離場者免收費。
註： 1、依「淡江大學汽機車通行證申請要點」辦理。 2、管理單位：總務處事務整備組 葉芷娟分機：2155。			

機車停車收費標準

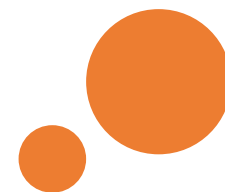
每學期200元

不開放臨停

淡水大忠街機車停車場
採申請登記
審核通過後免收停放

台北校園無機車停車場

辦理通行證與繳費



- 線上申請登記 <https://agox-system.tku.edu.tw/VL>。
- 新申請及更改車輛者，線上繳交文件
 - 使用0365表單，相關證件影本上傳；續辦且資料無異動者無需繳交。
- 審核通過，寄發繳費通知及行動支付網址。
- 學校POS機、智慧收付平台或支付平台繳交學期停車費。
- 通行證，一學年使用，每學期繳費。
- 公文寄發（或自取）。



LINE Pay

街口支付
JKOPAY

全支付
pxpay plus

悠遊付
EasyWallet

外車臨時停車

本校停車不收現金
全面使用電子支付

P 臨時停車 **30元**
每小時



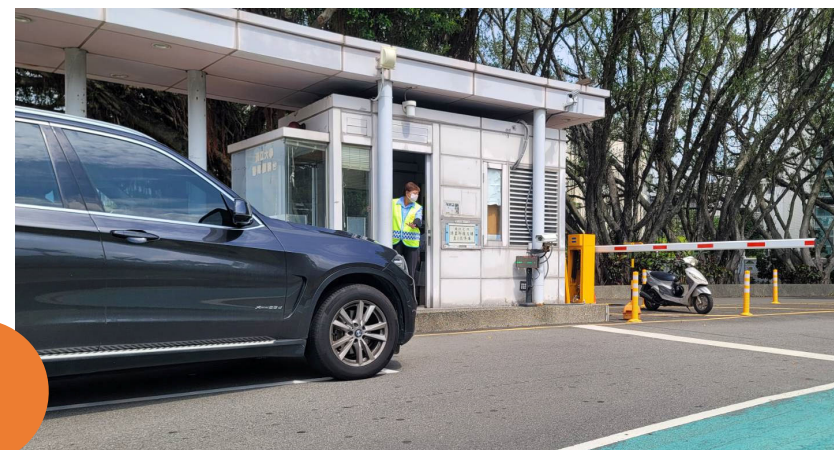
繳費網址QR-Code

LINE Pay



全支付 xpay plus

街口支付 JKOPAY



- 臨停開放時間：入校不必申請
 - 平日(週一至週五):17:00-23:00
 - 假日及寒暑假:07:00-23:00
 - 不開放過夜停車，違者列黑名單，不得再入校。
- 非臨停時間：洽公入校另外申請
- 入校30分鐘內離校免收費
- 完成繳費後，請於15分鐘內離校
- 臨時停車一律從校門口進出



校級活動及單位邀請停車方案

單位或駕駛人支付停車費：

非臨停時段表明入校原因或出示憑證(手機、列印)

單位支付停車費，自行列印紙本免收憑證並發放：
於出校時，由駕駛人填寫車號交予門口警衛放行

淡江大學車輛入校臨時憑證

發證單位：文錙藝術中心
發證事由：○○○國際展開幕
使用期限：112. 08. 09-112. 08. 12
到訪地點：文錙藝術中心
業務聯絡：顏孜芸秘書 2191
停車費用：本校支付(貴賓)，自行支付

— 自行支付注意事項 —



P 臨時停車 30元
每小時

- 停車全面使用行動支付，不收現金
- 臨時停車請一律從校門口進出
- 入校30分鐘內離校免收費
- 完成繳費後，請於15分鐘內離校

LINE Pay 悠遊付 EasyWallet 全支付 plus 街口支付



淡江大學

淡江大學停車費用免收憑證

憑證編號：00

發證單位：○○○學系
發證事由：○○○開幕
使用時間：112. xx. xx
車 號：_____—_____
使用人：_____
業務聯絡：○○○秘書 0000

單位章

※出校時填妥交校門警衛，免收停車費

事務整備組收取後造冊及核對收費總金額：

1. 依本校收入相關規定製作黏存單及收入繳款聯單
2. 請代為支付之單位至出納組繳交現金
3. 支付單位進行經費核銷

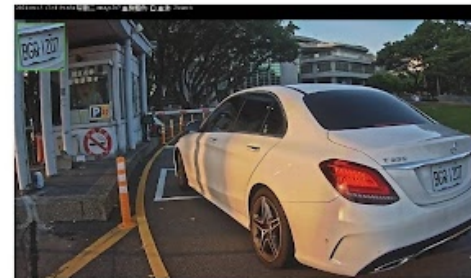
宣導、改善及相關服務

- 辦證及車辨系統加入多媒體解說及Q&A。
- 辦證系統帳戶與SSO單一帳號密碼同步
- 支付機制應簡化或結合學校薪資系統扣款。
- 單位支付停車費用的折扣彈性

淡江大學
臨時停車繳費系統

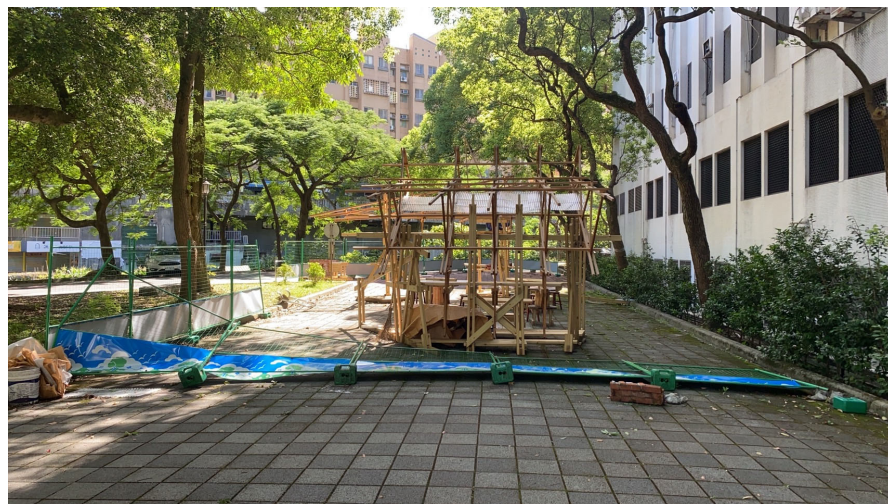
進場時間:2023/8/15 下午 05:51:59
現在時間:2023/8/15 下午 10:59:09
車號:BGQ1207, 停車費:180

確認繳費



友善建議

- 預算編列時請記得編場地費(含布場)
- 如需專簽?請提前作業並試算場地費
- 別忘了述明免收或優惠場地費的理由
- 管理單位依規定簽註意見，行政副校長核定
- 開源增加學校收入人人有責
- 繳費收入由管理單位起單，原則上請於活動前繳入校庫
- 智慧行動支付其實真的蠻便利的



每個場地都是有價的!!!

借用期間：
4/26~6/30
7/1~7/20(延長)



感謝 聆聽